

Ortung von Gasleckagen mittels einer Gaskamera (Gasdetektion)

1. Ausgangspunkt / Problem

Nahezu jede Biogasanlage weist Gasverluste in nicht unerheblichen Mengen auf, was wiederum zu hohen wirtschaftlichen Verlusten für die Biogasanlagenbetreiber führt.

Durch den Einsatz einer Gaskamera, zum Aufspüren bzw. Sichtbarmachen und damit einhergehend dem schnellen Beseitigen von Gasleckagen auf den Biogasanlagen, können diese Gasverluste und somit wirtschaftlichen Einbußen vermieden werden, mit dem weiteren positiven Effekt, alle geltenden Vorschriften und Gesetze noch besser einzuhalten und die Umwelt zu schützen.

In den nachfolgenden Abbildungen sind einige Beispiele für typische Gasaustrittsstellen, die mittels der Gaskamera aufgespürt werden, dargestellt.



Abbildung 1: Undichtigkeit an einem Flansch

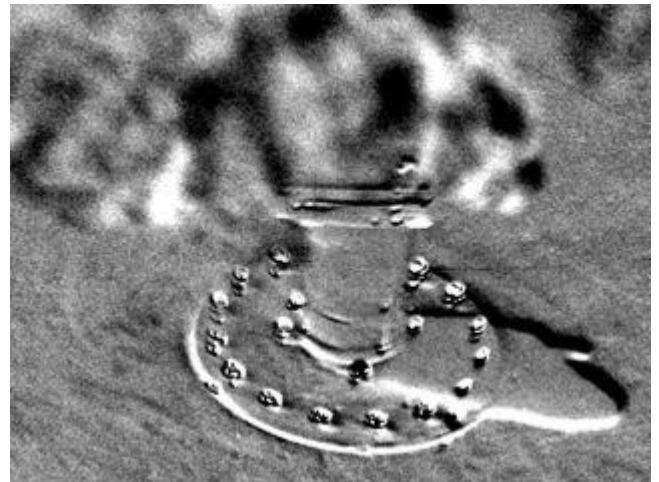


Abbildung 2: Abluftöffnung Tragluftdach

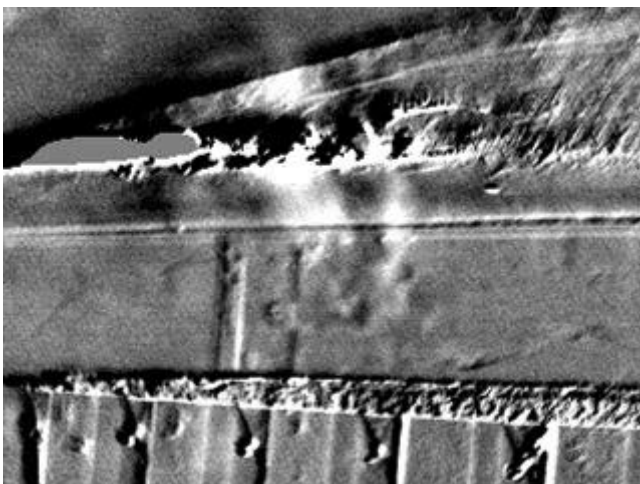


Abbildung 3: Gasaustritt an der Klemmschiene

2. Lösungsverfahren / Vorgehen

Zusammen mit unserem Kooperationspartner, der Firma Wessling, bieten wir diese Gaskamera-Untersuchungen zur Ermittlung von Gasleckagen an.

Bereits vor Ort kann hierbei auf dem Kameramonitor aufgezeigt werden, ob eine Anlage Leckagen aufweist.

Per Schlierenphotographie entdeckt die Gaskamera nahezu wetterunabhängig, wo Gas ausströmt.

Im Nachgang zu jeder Gaskamera-Untersuchung wird dann eine komplette Dokumentation zu den Ergebnissen bzw. dem Befund erstellt.

Diese dokumentierten Daten sind wichtige Voraussetzung für die unter Umständen zu ergreifenden Folgemaßnahmen (wie Abdichtungsarbeiten, Membransanierungen, etc.).

Selbst Neuanlagen können noch während der Garantiezeit Undichtigkeiten aufweisen, die reklamiert werden sollten.

3. Leistungsspektrum / Kundenvorteile

A) Leistungsspektrum

- Scan der gesamten Biogasanlage zur Ermittlung des Ist-Zustands
- Neueste Technologie zur Visualisierung von Gasleckagen
- Vor-Ort-Analyse mit entsprechender Dokumentation
- Videosequenzen und Bilder
- Beratung mit anlagen-spezifischen Empfehlungen zur Abdichtung unter Kosten-, Termin- und Qualitätsgesichtspunkten
- Umfangreiche Begleitung des Ertragssteigerungsprozesses

B) Kundenvorteile

- Umgehende und kontinuierliche Leistungssteigerung
- Untersuchung in Echtzeit bei laufendem Betrieb mit nachgelagerter Dokumentation
- Übergabe von Neuanlagen mit optimalen Kapazitäten
- Kostenoptimierung bei Substrateinsatz, Anlagenwartung und entsprechenden Folgekosten
- Zusätzlicher Explosionsschutz
- Erkennen von Restgas(potential) im Gärrestlager

4. Preismodell für Gaskamera-Untersuchung

Präambel

Untersucht werden alle zugänglichen gasgeführten Anlagenteile. Mit Abschluss der Messung erhalten Sie einen Bericht sowie Videos sämtlicher Leckagen, welche in einer Cloud gespeichert/hinterlegt werden und über einen, Ihnen zugesandten Link abgerufen werden können. Für die Dokumentation sollte ein Lageplan oder eine Skizze der Behälter vorliegen. Die Anlagenteile müssen gefahrlos zugänglich sein. Ein Ansprechpartner sollte während der Messung zur Verfügung stehen.

Der Termin zur Messung wird vorher abgestimmt. Bei stärkerem Regen und Wind kann der Termin evtl. kurzfristig verschoben werden, da dann eine Messung nicht mehr sinnvoll ist.

Preismodell

- a) Gasdetektion/Gaslecksuche an einer Biogasanlage mit maximal drei Behältern im Rahmen einer Tour (ab 3 Biogasanlagen)

→ **Pauschalpreis:** **650,00 €** (zzgl. MwSt)
(für bis zu 3 Behälter, inkl. An- und Abfahrt)

- b) Gasdetektion/Gaslecksuche an einer Biogasanlage mit maximal drei Behältern außerhalb einer Tour bei kurzfristigen Messungen

→ **Preis:** **570,00 €** (zzgl. MwSt)
(für bis zu 3 Behälter, zzgl. Fahrtkosten)

- b1) Fahrtkosten je angefangener km Fahrtstrecke
Startort: 48341 Altenberge oder 12249 Berlin

→ **Preis pro km:** **1,00 €** (zzgl. MwSt)

- c) Aufpreis je zusätzlicher Behälter

→ **Preis pro Behälter:** **85,00 €** (zzgl. MwSt)

Bei Fragen und Interesse an diesem Angebot oder weiteren Serviceleistungen zögern Sie bitte nicht, uns direkt zu kontaktieren.

Telefon +49 521.989 229-0
Fax +49 521.989 229-10
Email nes@kw-nes.de
Web <http://www.kw-nes.de/>



K&W Natural Energy Services GmbH

Ihr kompetenter Partner rund um Ihre Biogasanlage
Beckhausstraße 181-183 | 33611 Bielefeld
HRB 41493 | Amtsgericht Bielefeld | USt.-ID: DE272377702
Geschäftsführer: Rainer Schuler

